

花原第1ビル

大阪市淀川区西中島 6-8-9

新大阪駅 徒歩7分

大型32台・中型68台のタワーパーキング



外観



外観

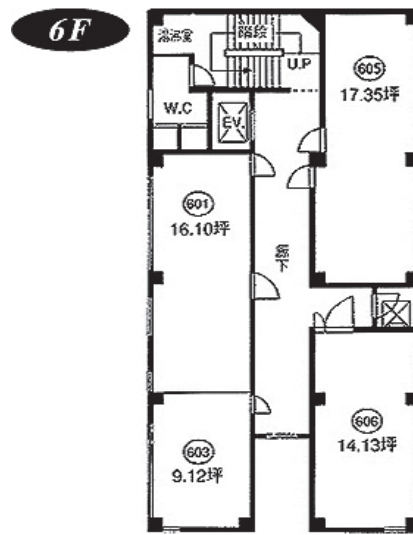
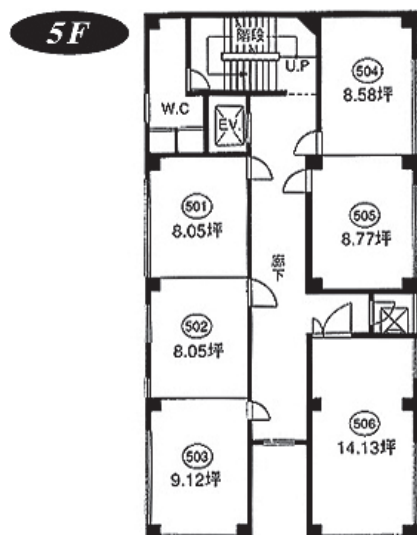
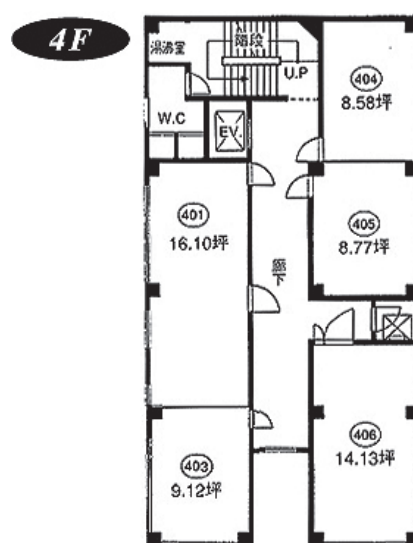
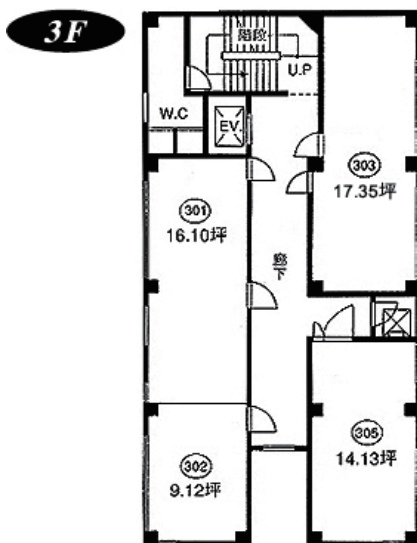
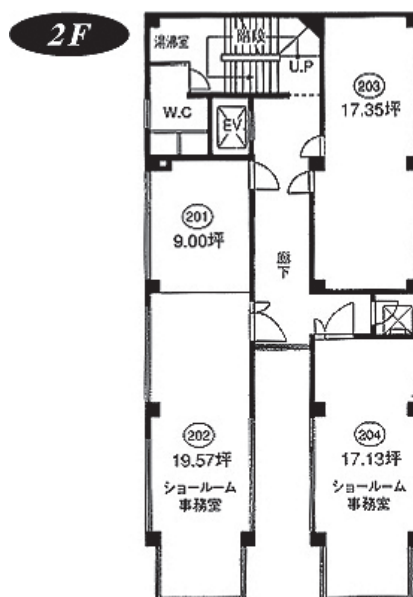
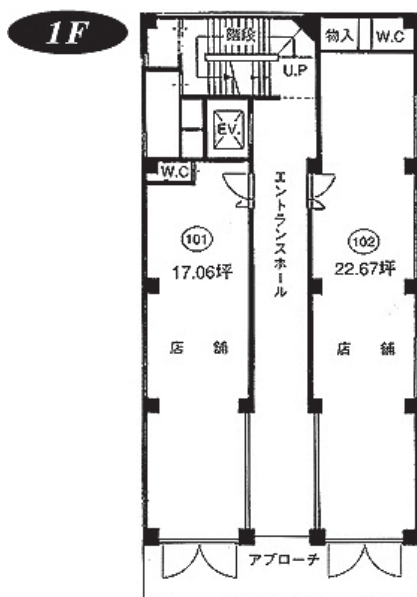


エントランス



EVホール

各フロア間取り - 鉄筋コンクリート6階建て -



概要

名称	花原第1ビル
所在地	大阪市淀川区西中島6-8-9
敷地面積	306.74m ²
建築面積	206.51m ²
延床面積	1161.19m ²
構造	鉄筋コンクリート造6階建

空調設備	各室個別ヒートポンプ式冷暖房 24時間対応
エレベーター	6人乗1基
防犯設備	全室24時間警備
配管設備	光ファイバー全室配管済み
駐車場	タワーパーキング/大型32台 中型68台

竣工	1979年3月
----	---------

交通アクセス

■ 地下鉄御堂筋線

- 西中島南方駅下車 徒歩4分
- 新大阪駅下車 徒歩7分

■ 阪急京都線

- 南方駅 徒歩6分