

花原第3ビル

大阪市淀川区西中島 4-13-24

新大阪駅 徒歩7分

32台収容のパーキングタワー



外観



エントランス

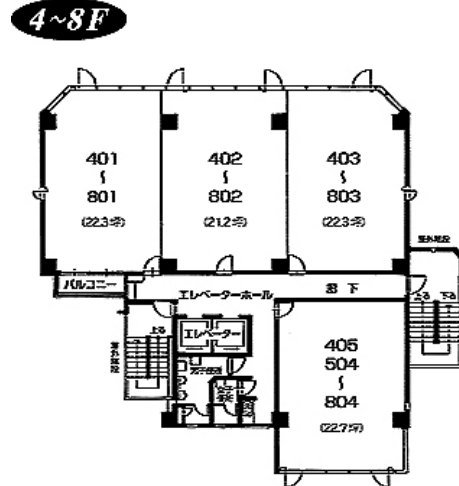
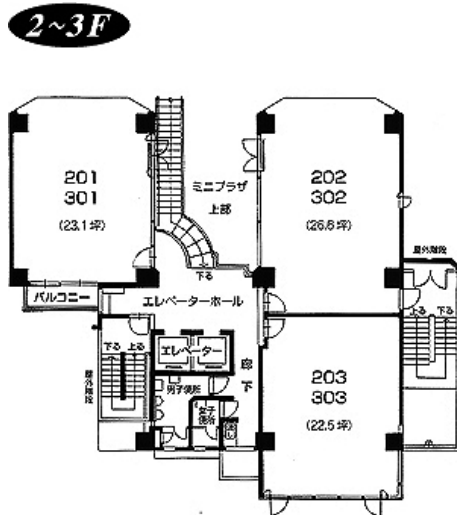
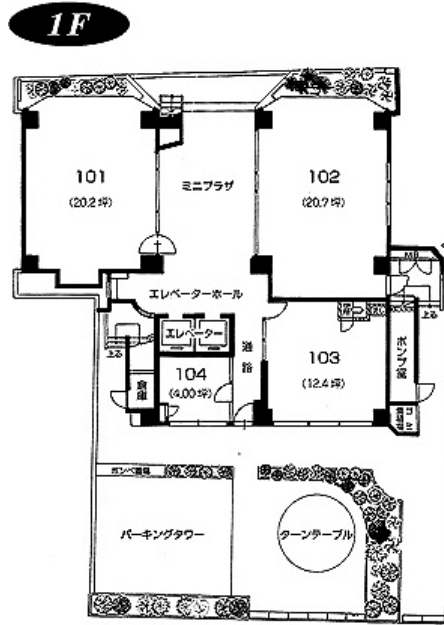


エントランス



EVホール

各フロア間取り - 鉄骨鉄筋コンクリート造地上8階建て -



概要

名称	花原第3ビル
所在地	大阪市淀川区西中島4-13-24
敷地面積	540.27m ²
建築面積	377.10m ²
延床面積	2,202.01m ²
構造	鉄骨鉄筋コンクリート造地上8階建
空調設備	個別空調 24時間対応
エレベーター	9人乗2基
防犯設備	全室24時間警備
配管設備	光ファイバー全室配管済み
駐車場	パーキングタワー/32台
竣工	1984年8月

交通アクセス

■ 地下鉄御堂筋線

- 西中島南方駅下車 徒歩4分
- 新大阪駅下車 徒歩7分

■ 阪急京都線

- 南方駅 徒歩6分