

# 花原第7ビル

大阪市淀川区西中島 6-8-20

大型 32 台・中型 68 台のタワーパーキング  
新大阪駅 徒歩 7 分



外観



エントランス

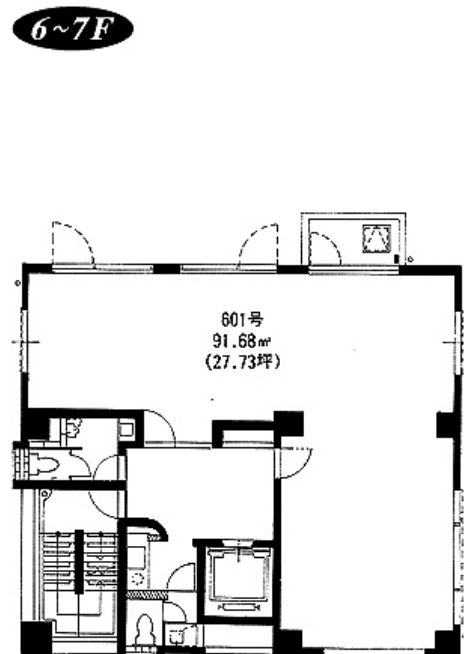
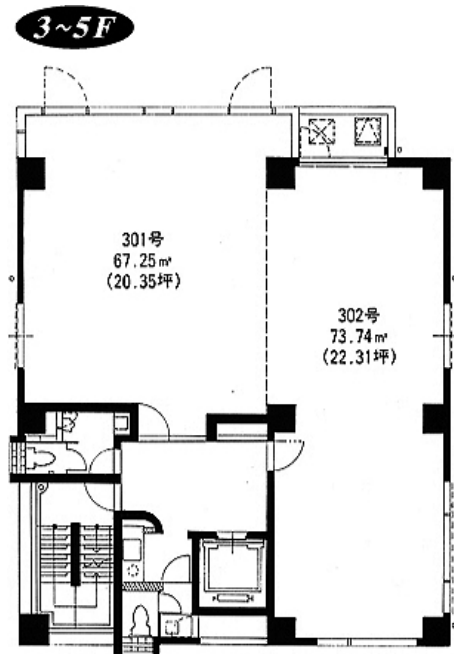
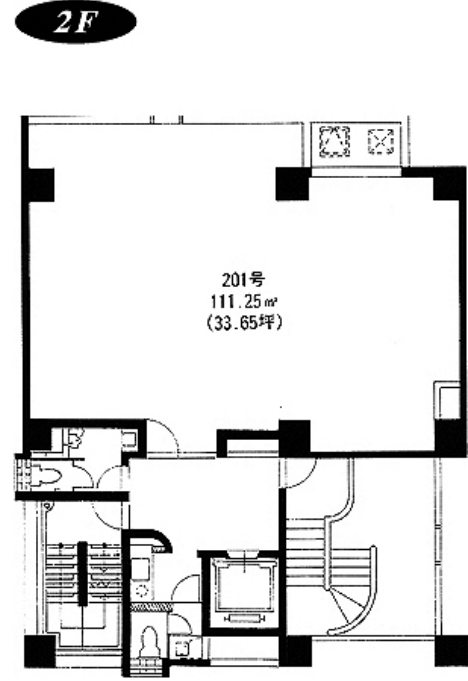
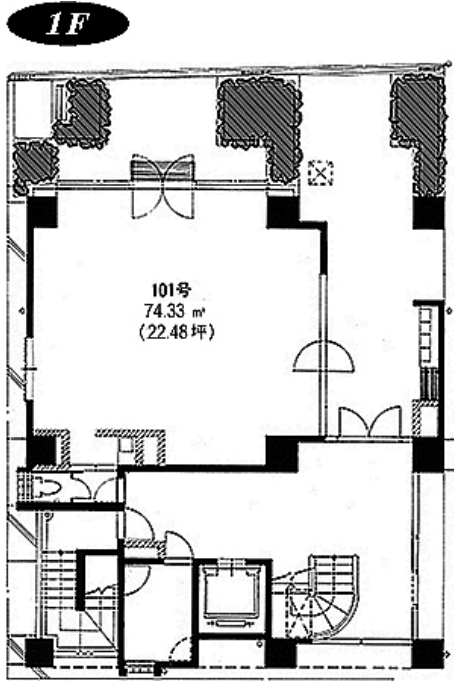


階段



EV ホール

各フロア間取り - 鉄骨鉄筋コンクリート造地上7階建て -



## 概要

名称	花原第7ビル
所在地	大阪市淀川区西中島6-8-20
敷地面積	151.86m <sup>2</sup>
建築面積	872.05m <sup>2</sup>
延床面積	2,202.01m <sup>2</sup>
構造	鉄骨鉄筋コンクリート造地上7階建
空調設備	個別空調 24時間対応
エレベーター	9人乗1基
防犯設備	全室24時間警備
配管設備	光ファイバー全室配管済み
駐車場	タワーパーキング/大型32台・中型68台
竣工	1990年10月

## 交通アクセス

## ■ 地下鉄御堂筋線

- 西中島南方駅下車 徒歩4分
- 新大阪駅下車 徒歩7分

## ■ 阪急京都線

- 南方駅 徒歩6分